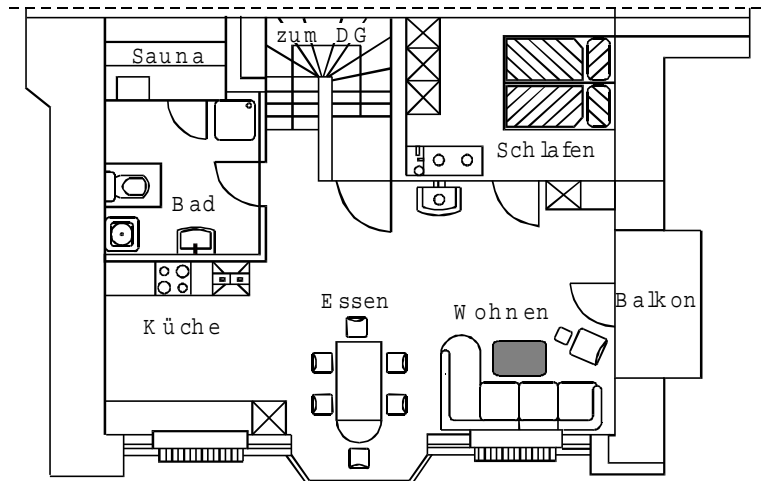


Wohnungsbeschreibung für Wohnung „LENA“ im Obergeschoss

Diese sehr komfortable und kinderfreundliche Wohnung (85 m²) erstreckt sich über 2 Etagen (Obergeschoss und im Dachgeschoß) und ist wie folgt eingerichtet.



Der Wohnbereich besteht aus einem großen Wohnzimmerbereich, einem Essbereich vor dem Erker und einer offenen zweizeiligen Küche. Im Wohnzimmer finden Sie ein 3-sitziges Sofa mit Ottomane, einen Ohrensessel mit Hocker und einen Wohnzimmertisch. Dazu gehört ein Fernsehschrank mit Stereo-SAT-Fernseher, Satelliten-Receiver und einer Stereo-Anlage, die auch an den Receiver angeschlossen ist. In der Raummitte steht an der Wand ein runder Kaminofen mit allem erforderlichen Zubehör für gemütliche Stunden am Kamin.



Im Essbereich steht ein Massivholztisch mit 6 Stühlen, Stuhlkissen und einer Anhängelplatte zur Tischvergrößerung. Zusätzlich finden Sie einen Tripp-Trapp-Kinderstuhl.

Die Küche ist überkomplett ausgestattet mit Backofen, Ceran-Kochfeld, Geschirrspüler, Dunstabzugshaube, Mikrowelle und Kühl-Gefrierkombination. Dazu kommen noch Kaffeemaschine, Heißwasserbereiter, Toaster, Sandwichmaker, Eierkocher, und Handmixer, die einem die vielleicht notwendige Küchenarbeit erleichtern sollen. Neben vielen Küchenhelfern finden Sie geschmackvoll ausgesuchtes Geschirr, Besteck und viele Gläser. Unter der Küchenarbeitsplatte sind in einer Nische noch ein Kindertisch mit zwei Kinderstühlen untergebracht, die bei Bedarf in den Wohnraum gestellt werden können.





Im Schlafzimmer steht ein Doppelbett in Komforthöhe mit darunter liegenden Stauraumschubladen, in denen Sie Ihre Kleidung unterbringen können. Zusätzlich gibt es noch einen 4-türigen Kleiderschrank mit 2 Hängeabteilen.

Das Badezimmer ist ausgerüstet mit einer Sauna, einer Dusche, Waschbecken, WC und einer Waschmaschine. Zusätzlich gibt es noch viele Ablagemöglichkeiten für Ihre persönlichen Dinge sowie einen Handtuchheizkörper



Der Sitzbereich im Wohnzimmer, der Essbereich und das Badezimmer sind mit einer Bodenerwärmung durch die Zentralheizung ausgerüstet.

In den Treppenaufgang zum Dachgeschoss ist die Garderobe mit vielen Aufhängemöglichkeiten integriert.



Im Dachgeschoss finden Sie ein großzügiges Kinderzimmer mit zwei Einzelbetten und Ablagen längs und quer zum Bett. Unter einem Bett befindet sich noch ein zusätzliches Bett, unter dem anderen eine Stauraumschublade. Zwei Kommoden und ein Tisch mit 2 Stühlen runden die Einrichtung ab. Trotzdem bleibt noch genügend Platz zum Spielen.

Für kleine Kinder steht Ihnen ein zustellbares Kinderbett zur Verfügung, das auch im Schlafzimmer aufgestellt werden kann.

Auf dem Balkon stehen Aluminiumstühle und ein Tisch, die zum Sonnen einladen.

In dieser Doppelhaushälfte können wir Ihnen auch noch eine seniorengerechte Erdgeschoßwohnung anbieten, sodaß man auch als Großfamilie mit Eltern, Kindern und Enkelkindern einen schönen Urlaub an der Nordsee in gesunder Luft machen kann.

Zu der Wohnung gehören noch ein Auto-Stellplatz auf dem Gelände. Dort steht auch ein Holz-Gerätehaus mit Abstellplatz für Fahrräder, Kinderwagen o.ä. Für die in Norden übliche Mülltrennung stehen dort auch die Mülltonnen und die entsprechenden Sammelsäcke.

Für die Kinder steht im Garten noch ein großes Holz-Spielgerät mit u.a. Schaukeln, Rutschbahn, Kletterturm, Sandkasten zur Verfügung.