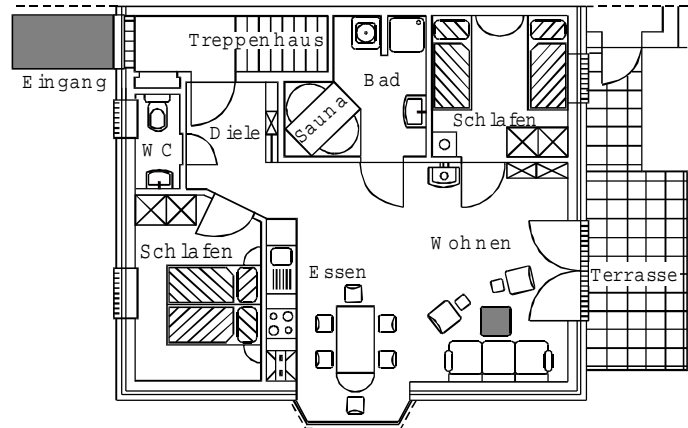


Wohnungsbeschreibung für Wohnung MATTHIAS im Erdgeschoss

Diese seniorengerechte, Haustierfreie und Nichtraucherwohnung (65 m²) befindet sich im Erdgeschoss einer Doppelhaushälfte und ist wie folgt eingerichtet :

Kernstück der Wohnung ist der große kombinierte Wohn/Essraum mit integrierter Küchenzeile.



Im Wohnbereich finden Sie ein 3-sitziges Sofa und zwei Ohrensessel mit Hocker und einen Wohnzimmertisch. Neben dem Sofa stehen zwei kleine Schränke mit vielen Schubladen, um die Kleinigkeiten unterbringen zu können. Dazu gehört ein Fernsehschrank mit Stereo-Fernseher, Satelliten-Receiver und einer Stereo-Anlage, die auch an den Receiver angeschlossen ist.

In der Raummitte zwischen den Zimmertüren zum Bad und Schlafzimmer steht der stählerne Kaminofen , komplett mit vielem Zubehör für gemütliche Abende am Feuer.

Der Essplatz besteht aus einem Tisch und 6 Stühlen aus Massivholz mit Stuhlkissen, die vor dem Erker mit einer schönen Aussicht auf den Garten plziert wurden. Durch eine Anhängenplatte kann die Tischfläche noch vergrößert werden.

Die Küche ist überkomplett ausgerüstet mit Backofen, Ceran-Kochfeld, Geschirrspüler, Dunstabzug, Mikrowelle und Kühl-Gefrierkombination. Dazu kommen noch Kaffeemaschine, Heißwasserbereiter, Toaster, Sandwichmaker, Eierkocher, und Handmixer, die einem die vielleicht notwendige Küchenarbeit erleichtern sollen. Neben vielen Küchenhelfern finden Sie geschmackvoll ausgesuchtes Geschirr, Besteck und viele Gläser..





Das Badezimmer ist mit einer raffinierten Ecksauna, einer ebenerdigen Dusche, Waschbecken, und einer Waschmaschine ausgestattet. Zusätzlich gibt es noch viele Ablagemöglichkeiten für Ihre persönlichen Dinge sowie einen Handtuchheizkörper. In der Ecke unter der Treppe gibt es einen großen Stauraum, in dem man z.B. seine Koffer o.ä. abstellen kann. Dort stehen auch Staubsauger und die notwendigen Reinigungsmittel für die Wohnung.

Der Sitzbereich im Wohnzimmer, der Essbereich und das Badezimmer sind mit einer Bodenerwärmung durch die Zentralheizung ausgerüstet, die eine angenehme Klimatisierung der Räume ermöglicht.

In dem einen Schlafzimmer steht ein Doppelbett in Komforthöhe mit darunter liegenden Stauraumschubladen, in denen Sie viel Kleidung unterbringen können. Zusätzlich gibt es noch einen 3-türigen Kleiderschrank mit Hängeabteile und vielen Regalbrettern.



Im zweiten Schlafzimmer stehen zwei Einzelbetten, ebenfalls in Komforthöhe mit darunterliegenden Stauraumschubladen und ein Kleiderschrank.

Auf der großen Terrasse stehen Aluminiumstühle und ein Tisch, die zum Sonnen einladen.

Zu der Wohnung gehören noch ein Auto-Stellplatz auf dem Gelände. Dort steht auch ein Holz-Gerätehaus mit Abstellplatz für Fahrräder, Kinderwagen o.ä. Für die in Norden übliche Mülltrennung stehen dort auch die Mülltonnen und die entsprechenden Sammelsäcke.

Für die Kinder steht im Garten noch ein großes Holz-Spielgerät mit u.a. Schaukeln, Rutschbahn, Kletterturm, Sandkasten zur Verfügung.

In dieser Doppelhaushälfte können wir Ihnen auch noch eine kinderfreundliche Obergeschosswohnung anbieten, sodaß man auch als Großfamilie mit Eltern, Kindern und Enkelkindern einen schönen Urlaub an der Nordsee in gesunder Luft genießen kann.